

完成見学会



開催日：2月24日（土）
時間：10：00～16：00



株式会社湘南ラウンズ

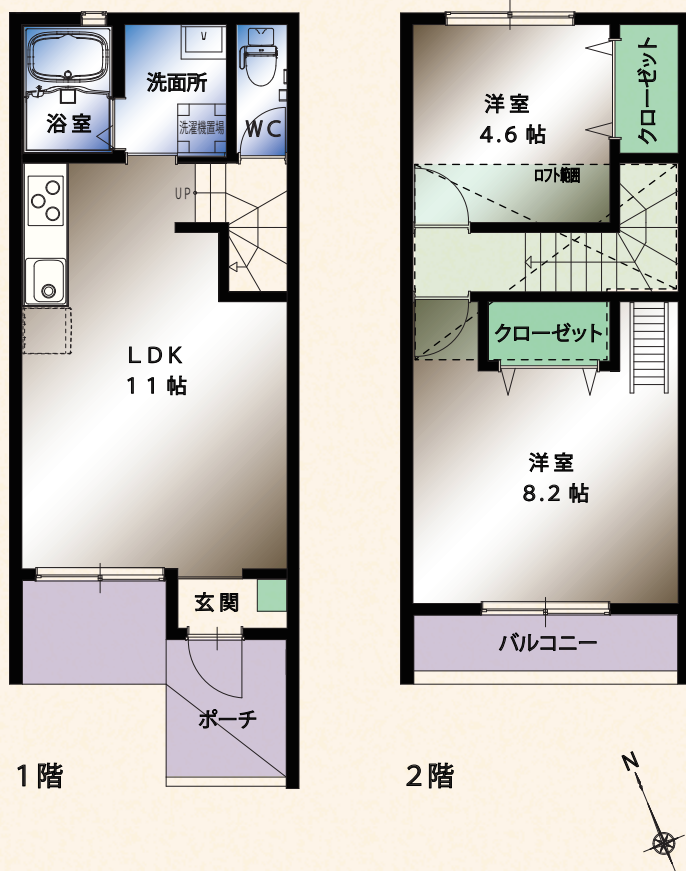
TEL 0466-47-9111



和風の外観が気品と格調を演出

藤沢大庭エリア

2階建
全6戸



※内観イメージ

■物件概要

建物名	SAKAYA CLASSICO (サカヤクラシコ)
住所	藤沢市大庭 5222
構造・階数	木造2階建 テラスハウス
専有面積	55.89㎡ (16.90坪)
間取	2LDK
完成年月日	平成30年2月末日
入居開始	平成30年3月1日
賃料	92,000円/月
管理費	4,000円/月
戸数	6戸
駐車場	8台 (6,480円/月)

設備・仕様

- ・ロフト付き
- ・床下収納
- ・システムキッチン
- ・3口ガスコンロ
- ・TV付インターホン
- ・追い炊き風呂
- ・洗面所独立
- ・バス/トイレ別
- ・室内洗濯機置場
- ・敷地内ゴミ置場 など

■周辺案内

- ⊕コンビニ：ファミリーマート 藤沢舟地蔵店 493m
- ⊕スーパー：イオン藤沢店 1089m
- ⊕郵便局：藤沢大庭郵便局 1268m
- ⊕銀行：スルガ銀行 湘南ライフタウン支店 1300m
- ⊕スーパー：生活クラブ生協 らいふたうんデポ 1649m
- ⊕総合病院：湘南あおぞらクリニック 1803m